

## ОПИСАНИЕ МЕСТОПОЛОЖЕНИЯ ГРАНИЦ

Публичный сервитут "Подземный и надземный газопровод среднего давления"

---

(наименование объекта, местоположение границ которого описано (далее - объект))

**ОПИСАНИЕ МЕСТОПОЛОЖЕНИЯ ГРАНИЦ****Публичный сервитут "Подземный и надземный газопровод среднего давления"**

(наименование объекта, местоположение границ которого описано)

<b>№ п/п</b>	<b>Содержание</b>	<b>Номера листов</b>
<b>1</b>	<b>2</b>	<b>3</b>
1	Сведения об объекте	3
2	Сведения о местоположении границ объекта	4
3	Сведения о местоположении измененных (уточненных) границ объекта	5
4	План границ	6

**ОПИСАНИЕ МЕСТОПОЛОЖЕНИЯ ГРАНИЦ****Публичный сервитут "Подземный и надземный газопровод среднего давления"**

(наименование объекта, местоположение границ которого описано)

**Сведения об объекте**

<b>№ п/п</b>	<b>Характеристики объекта</b>	<b>Описание характеристик</b>
<b>1</b>	<b>2</b>	<b>3</b>
1	Местоположение объекта	Ростовская обл, г Батайск
2	Площадь объекта $\pm$ величина погрешности определения площади ( $P \pm \Delta P$ )	2 $\pm$ 12 кв.м
3	Иные характеристики объекта	Публичный сервитут в отношении земель и (или) земельных участков в целях размещения наземных элементов объекта «Подземный и надземный газопровод среднего давления». Испрашиваемый срок публичного сервитута: 49 лет.

**ОПИСАНИЕ МЕСТОПОЛОЖЕНИЯ ГРАНИЦ****Публичный сервитут "Подземный и надземный газопровод среднего давления"**

(наименование объекта, местоположение границ которого описано)

**Сведения о местоположении границ объекта****1. Система координат МСК-61, зона 2****2. Сведения о характерных точках границ объекта**

Обозначение характерных точек границ	Координаты, м		Метод определения координат характерной точки	Средняя квадратическа я погрешность положения характерной точки (M <sub>t</sub> ), м	Описание обозначения точки на местности (при наличии)
	X	Y			
1	2	3	4	5	6
1	410721,72	2207442,46	Картометрический метод	2,50	—
2	410722,72	2207442,46	Картометрический метод	2,50	—
3	410722,72	2207443,46	Картометрический метод	2,50	—
4	410721,72	2207443,46	Картометрический метод	2,50	—
1	410721,72	2207442,46	Картометрический метод	2,50	—
5	410748,89	2207443,14	Картометрический метод	2,50	—
6	410748,89	2207444,14	Картометрический метод	2,50	—
7	410747,89	2207444,14	Картометрический метод	2,50	—
8	410747,89	2207443,14	Картометрический метод	2,50	—
5	410748,89	2207443,14	Картометрический метод	2,50	—

**3. Сведения о характерных точках части (частей) границы объекта**

Обозначение характерных точек части границы	Координаты, м		Метод определения координат характерной точки	Средняя квадратическа я погрешность положения характерной точки (M <sub>t</sub> ), м	Описание обозначения точки на местности (при наличии)
	X	Y			
1	2	3	4	5	6
Часть № —					
—	—	—	—	—	—



**ОПИСАНИЕ МЕСТОПОЛОЖЕНИЯ ГРАНИЦ****Публичный сервитут "Подземный и надземный газопровод среднего давления"**

(наименование объекта, местоположение границ которого описано)

**Сведения о местоположении измененных (уточненных) границ объекта****1. Система координат —****2. Сведения о характерных точках границ объекта**

Обозначение характерных точек границ	Существующие координаты, м		Измененные (уточненные) координаты, м		Метод определения координат характерной точки	Средняя квадратическая погрешность положения характерной точки (M <sub>t</sub> ), м	Описание обозначения точки на местности (при наличии)
	X	Y	X	Y			
1	2	3	4	5	6	7	8
—	—	—	—	—	—	—	—

**3. Сведения о характерных точках части (частей) границы объекта**

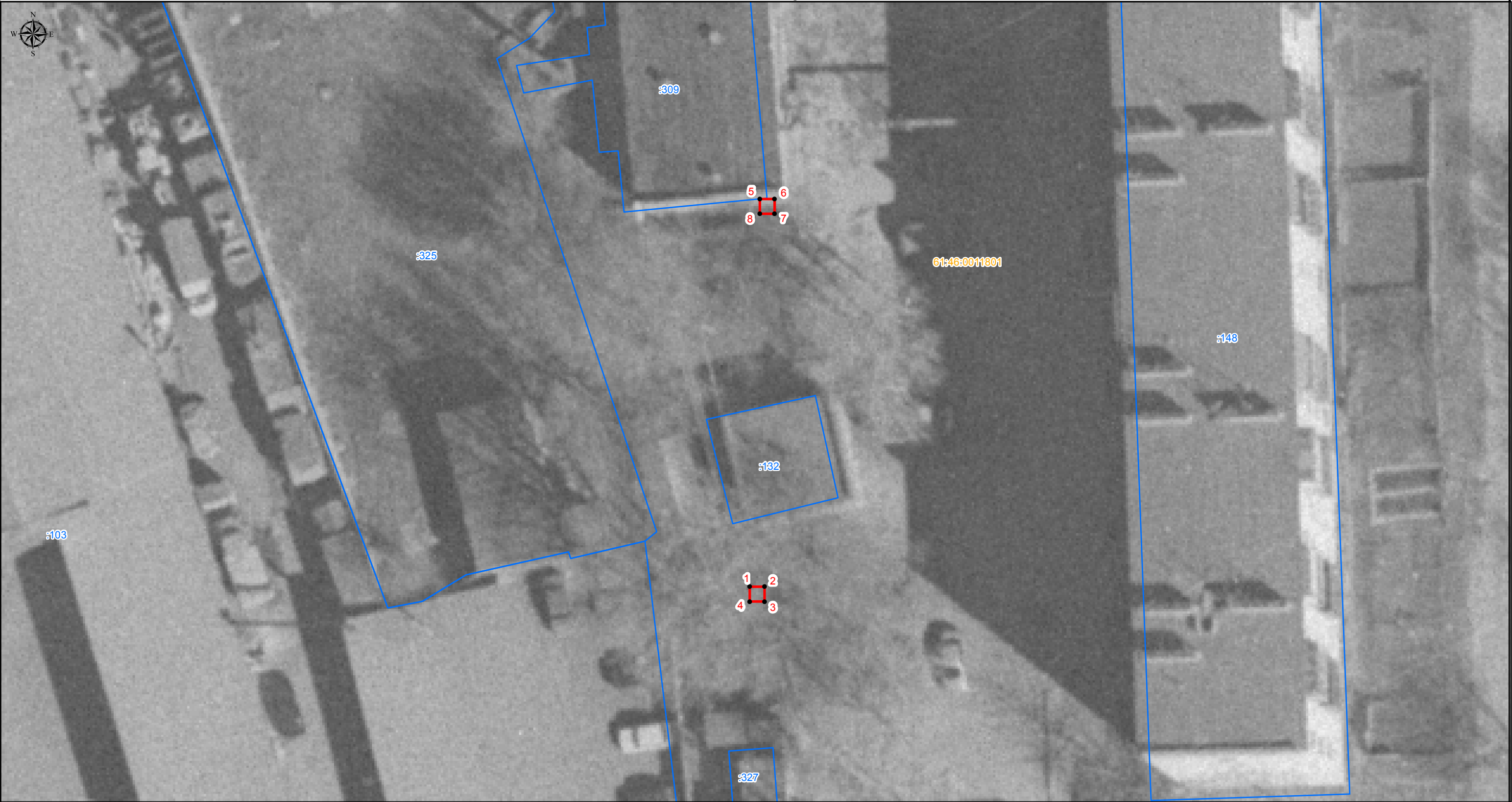
Часть № —

Обозначение характерных точек границ	Существующие координаты, м		Измененные (уточненные) координаты, м		Метод определения координат характерной точки	Средняя квадратическая погрешность положения характерной точки (M <sub>t</sub> ), м	Описание обозначения точки на местности (при наличии)
	X	Y	X	Y			
1	2	3	4	5	6	7	8
—	—	—	—	—	—	—	—

ОПИСАНИЕ МЕСТОПОЛОЖЕНИЯ ГРАНИЦ  
Публичный сервитут "Подземный и надземный газопровод среднего давления"

( наименование объекта )

План границ объекта



М 1:250

- Условные обозначения:
- границы земельных участков по данным ЕГРН
  - границы кадастровых кварталов по данным ЕГРН
  - :132 — номера кадастровых номеров земельных участков
  - 61:46:0011801 — номера кадастровых кварталов
  - граница объекта
  - — характерная точка границы объекта

Кадастровый инженер  
В.Т. Замиховский



& ' &\$%